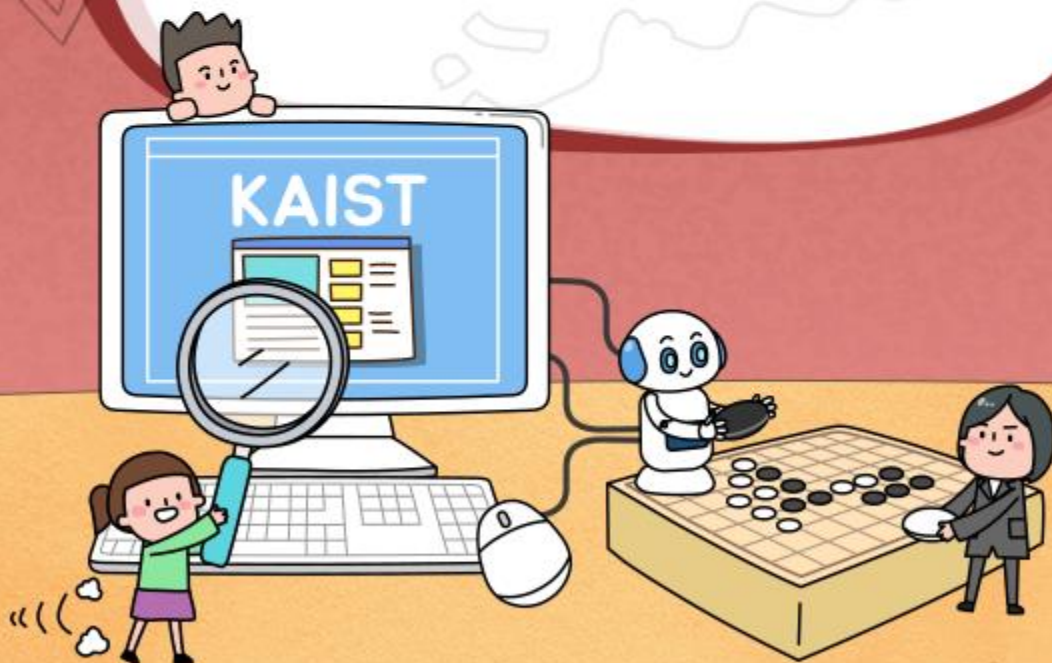
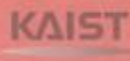


KAIST 사이버영재교육 사회통합대상자 신청 가이드



본 e-Book 콘텐츠는 KAIST영재교육센터에서 제작하였습니다
KAIST영재교육센터의 허가 없는 배포 및 사용은 불법입니다



과학영재교육연구원
Global Institute for Talented Education

(34051)대전광역시 유성로 문지로 193(문지동, KAIST문지캠퍼스)

학부동 F617호

전화: 042-350-6207

이메일: cyberhelp@kaist.ac.kr 홈페이지: talented.kaist.ac.kr



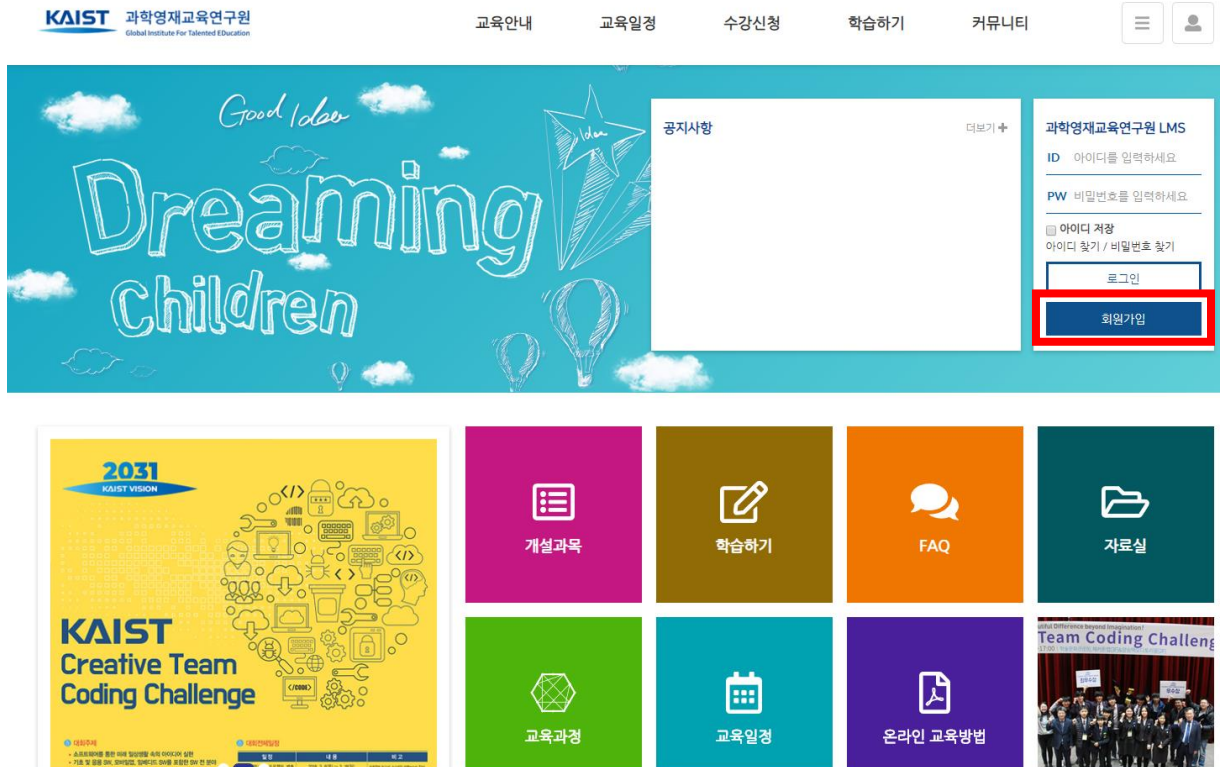
회원가입

사회통합대상자 신청

수강신청

1 시스템 접속과 회원가입

- ① 영재교육센터 홈페이지에 접속합니다.
- ② 회원가입을 클릭합니다.



주의

- ✓ **회원가입**을 하지 않으면 수강신청을 할 수 없습니다.
- ✓ 가입자의 성명으로 수료증 및 영재교육활동기록부가 발급되오니 반드시 **학생의 정보로 가입**하시기 바랍니다.

2 약관동의

KAIST 과학영재교육연구원
LMS 회원가입

이용약관

☐ 이용약관에 동의합니다.

홈페이지 회원가입 약관

KAIST 과학영재교육연구원 (이하 센터)에서는 회원가입 및 개인정보 수집으로 원활한 교육서비스를 제공하고자 아래와 같은 개인정보를 수집하고 있습니다.
1. 개인정보 수집 및 이용 목적
회원관리
영재교육연구 목적
센터에서 운영하는 온라인 교육 및 캠프 교육 등의 교육 안내 및 홍보

개인정보 수집 및 이용동의

☐ 개인정보 처리방침에 대하여 동의합니다.

이용자는 KAIST 과학영재교육연구원에 회원으로 가입시, 각 항목 수집에 대해 거부할 수 있으며, 그에 대한 불이익은 다음과 같습니다.
① 필수항목 수집에 대한 거부시 불이익
회원가입이 불가하며, 온라인 교육 서비스를 받을 수 없습니다. 다만, 회원 가입이 필요하지 않은 정보는 열람이 가능합니다.
② 선택항목 수집에 대한 거부시 불이익
회원가입과 온라인 교육 서비스는 받을 수 있으며, 그 외 교육 홍보나 일정 안내 등의 부가서비스는 받을 수 없습니다.

동의

취소

- ① **약관동의하기** : 이용약관과 개인정보 수집 및 이용 동의서를 모두 읽고 체크를 한 후 **“동의”** 버튼을 선택합니다.

KAIST 과학영재교육연구원 LMS 회원가입

개인정보 수집 및 이용 동의

KAIST 과학영재교육연구원 (이하센터)에서는 회원가입 및 개인정보 수집으로 원활한 교육서비스를 제공하고자 아래와 같은 개인정보를 수집하고 있습니다.

1. 개인정보 수집 및 이용목적

회원 관리
영재교육연구 목적
센터에서 운영하는 온라인 교육 및 캠프 교육 등의 교육 안내 및 홍보

2. 수집하려는 개인정보 항목

필수항목은 회원가입과 온라인 영재교육 서비스를 받는데 필요한 항목이며, 선택항목은 필수항목의 교육 홍보 안내 등 부가적인 서비스 제공에 요구되는 항목입니다.

① 필수항목: 회원구분, 이름, 사용자 ID, 비밀번호, 성별, 생년월일, 이메일, 연락처, 주소

② 선택항목: 연락처 (휴대폰)

③ 수집방법: 회원가입 신청

3. 개인정보 보유 및 이용기간

보유근거

보유 및 이용기간: 회원 탈퇴시

회원이름을 위한 필수정보 활용에 동의하십니까?

☒ 예 ☐ 아니오

서비스 개선을 위한 선택정보 활용에 동의하십니까?

☒ 예 ☐ 아니오

홍보를 위한 선택정보 활용에 동의하십니까?

☒ 예 ☐ 아니오

모두 동의하십니까?

☒ 예 ☐ 아니오

동의

취소

② 개인정보 수집 및 이용 동의 : 개인정보 이용 동의 내용을 읽고 “예”에 체크한 후
“동의” 버튼을 선택합니다.

주의

✓ 필수항목에 동의하지 않음을 체크 시, 회원가입이 불가능합니다.

3 정보 입력



프로필이미지등록

기본정보

회원유형

☒ 사이버영재교육
 ☐ 위탁
 ☐ IP
 ☐ 연수
 ☐ KSOP

※회원유형은 다중선택이 가능합니다.

아이디

중복검사

비밀번호

영문,숫자,특수문자조합 8~12자리

성별

☒ 여자
 ☒ 남자

이메일

중복검사

연락처

주소

우편번호

우편번호검색

상세주소

추가정보

소속교육기관

선택

학교/학년

학교검색

학년선택

희망전로

지역

선택

☒ 비인가대안학교
 ☒ 기타

관심분야


학생인 경우 학교정보 및 소속기관정보 입력은 필수 항목입니다. 별도 소속이 없는 회원은 카이스트를 선택해주세요.

동의

취소

- 회원유형을 선택합니다.
- 아이디 및 비밀번호 등을 입력합니다.
- * 는 필수 입력사항입니다.
- 아이디는 영문, 숫자만 가능합니다.
- SMS 수신여부를 '예'로 체크하실 경우 영재교육 관련 일정을 문자로 받아보실 수 있습니다.

KAIST 과학영재교육연구원 LMS 회원가입



 프로필 이미지 등록

기본정보

회원유형

☒ 사이버영재교육
 ☐ 위탁
 ☐ IP
 ☐ 연수
 ☐ KSOP

※회원유형은 다중선택이 가능합니다.

아이디

중복검사

비밀번호

영문,숫자,특수문자조합 8~12자리

성별

☐ 여자
 ☒ 남자

이메일

중복검사

연락처

주소

우편번호

우편번호검색

주소

상세주소

이름

비밀번호 확인

영문,숫자,특수문자조합 8~12자리

생년월일

이메일 수신여부

☒ 예
 ☐ 아니오

휴대전화번호

SMS 수신여부

☒ 예
 ☐ 아니오

추가정보

소속교육기관

선택

지역

선택

학교/학년

학교검색

학년선택

회망진로

관심분야

☒ 비인가대학원학교
 ☐ 기타

학생인 경우 학교정보 및 소속기관정보 입력은 필수 항목입니다. 별도 소속이 없는 회원은 카이스트를 선택해주세요.

동의

취소

- 추가 정보를 입력합니다.
학교를 입력하시면 지역은 자동 입력됩니다.
소속교육기관을 선택해주시요.
- 정보 입력 후, **“동의”** 버튼을 클릭하면 회원가입이 완료됩니다.

주의

- ✓ **학생인 경우 학교정보 및 소속기관정보 입력은 필수입니다.**
목록에 소속 교육기관이 없을 경우 **KAIST**를 선택해주시기 바랍니다.



회원가입

사회통합대상자 신청

수강신청

4 사회통합대상자 전형 지원 방법

The screenshot shows the KAIST website interface. At the top, there is a navigation bar with links: 교육안내 (Education Guide), 교육일정 (Education Schedule), 수강신청 (Course Registration), 학습하기 (Learning), and 커뮤니티 (Community). On the right, there are icons for a menu, user profile, and power. Below the navigation bar is a large banner with the text "Good Idea Dreaming Children" and a star icon. To the right of the banner is a sidebar with a "공지사항" (Notice) section and a "과학영재교육연구원 LMS" (LMS) section. The LMS section includes a "로그아웃" (Logout) button and a "학습하기가기" (Go to Learning) button, which is highlighted with a red box. Below the banner is a grid of colorful buttons: 개설편람 (Edit), 학습하기 (Learning), FAQ, 자료실 (Resource), 교육과정 (Curriculum), 교육일정 (Education Schedule), 온라인 교육방법 (Online Education Method), and a "Team Coding Challenge" image. At the bottom, there is a footer with contact information and a copyright notice.

- 로그인 후 [학습가기] 버튼을 눌러 학습자 화면으로 입장합니다.

사회통합대상자

사회통합대상자 신청

신청중

승인 완료

□ 사회통합대상자 확인서 접수기간 : 2020년 03월 06일(금) ~ 2020년 03월 16일(월)

□ 사회통합대상자 수강신청기간 : 2020년 03월 18일(수) ~ 2020년 03월 20일(금)

□ 학습시작 : 2020년 03월 30일(월)

[사회통합대상자 확인서 작성 요령 및 유의사항]

- 1) 확인서 서식의 모든 항목은 필수 기재 항목입니다.
 - 2) 해당학생의 홈페이지 ID를 정확하게 기재해 주셔야합니다(회망 ID를 적는 것이 아님, 현재 ID를 입력해 주셔야 합니다.).
 - 3) 사회통합대상자 확인서는 학교 관계자(담임교사 혹은 영재교육담당교사)가 작성해야하며, 학생이 임의로 작성하여 제출한 경우엔 무효처리 됩니다.
 - 4) 사회통합대상자 유형은 각 소속교육청별로 상이하니 학생의 학교가 소속되어 있는 소속교육청의 영재교육관련 사회통합대상자 기준을 확인한 후 지원하시기 바랍니다.
 - 5) KAIST 교육취약타 사이버영재교육원에 지원하고자 하는 경우에는 해당 지역 학생선발요강 내에 수록된 사회통합대상자 기준을 참고하시기 바랍니다.
 - 6) 위약사이버영재교육의 기준 및 항목 또는 사이버영재교육의 기준에 따라 인정되지 않는 사회통합대상자 유형 신청자는 반려될 수 있습니다.
 - 7) 확인서에 학교장 직인 날인 후 스캔 또는 사진 촬영하여 학습하기-서류제출에서 신청합니다. (팩스/우편/이메일 접수 불가)
 - 8) 제출된 확인서에 학교장 직인이 없으면 무효처리 됩니다.
 - 9) 사회통합대상자 확인서류 제출 후 승인완료 여부를 확인하신 후에 수강신청을 하여야 사회통합대상자 혜택을 받을 수 있습니다.
 - 10) 사회통합대상자 접수 기간이 아닌경우에 제출된 문서에 대하여는 처리되지 않습니다. 접수 기간을 엄수하여 주시기 바랍니다.
 - 11) 사회통합대상자 혜택은 한 학기 동안 유지됩니다. 다음 학기에는 새로 사회통합대상자로 등록을 하셔야 혜택을 받을 수 있습니다.
- ※ 신청이 완료되어 KAIST영재교육센터에서 승인이 나면 확인쪽지를 발송합니다.
- 확인쪽지 수신 후 안내에 따라 수강신청을 하여야 수강비가 면제되오니 꼭 확인쪽지를 수신 후 수강신청 할 수 있도록 하길 바랍니다.

양식다운로드

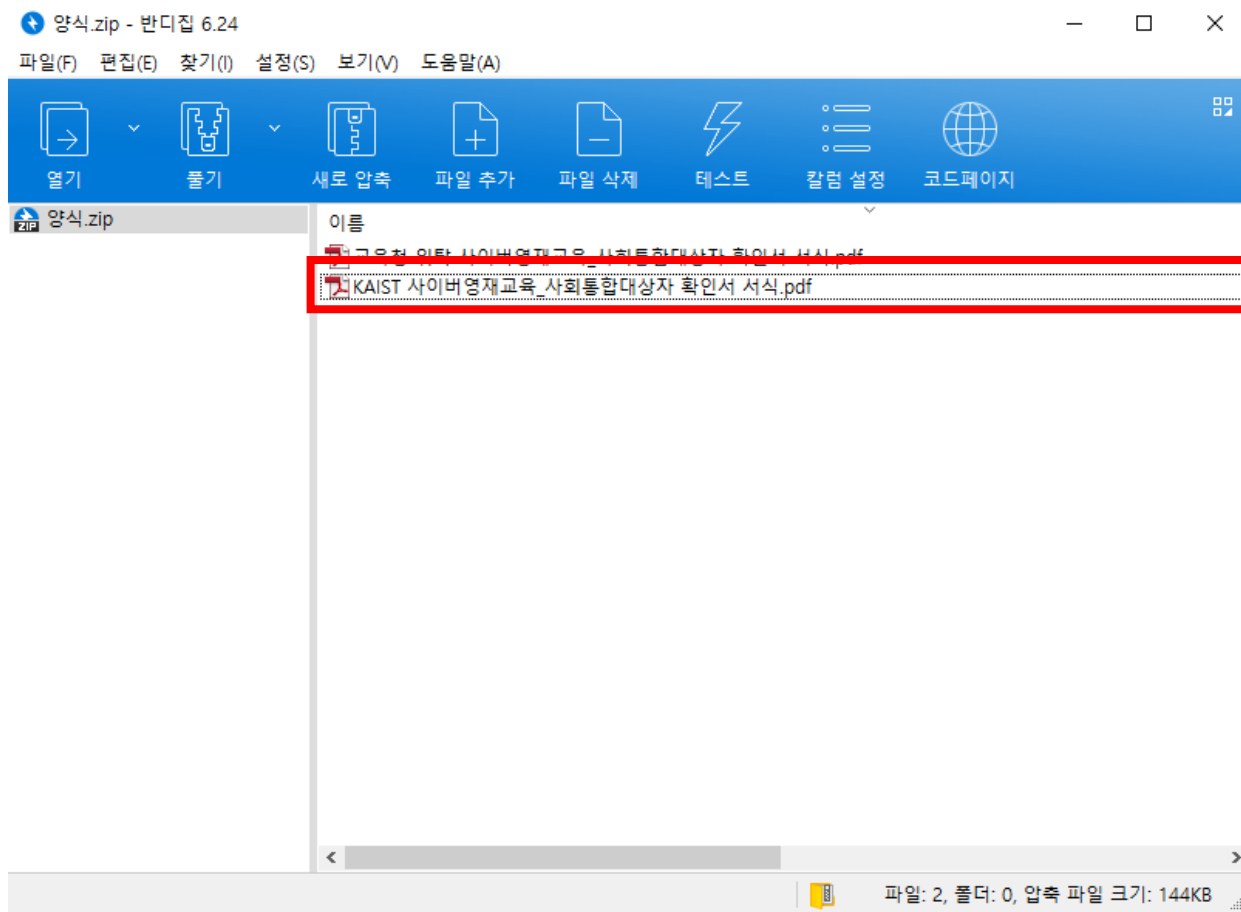
파일첨부

※ 허용파일 : zip,xls,xlsx,ppt,pptx,doc,docx,hwp,txt,pdf,image (파일당 최대 100MB)

파일을 이곳에 끌어다놓거나
클릭하여 파일을 선택하세요.

신청

- 좌측의 [서류제출]을 클릭 → 양식 다운로드 버튼 클릭



- [KAIST 사이버영재교육_사회통합대상자 확인서 서식] 열기

사회통합대상자 확인서

학생 기입

성명		생년월일	
소속학교	()학교 ()학년 ()반		
지원과정		홈페이지 ID	
사회통합대상자유형			

- ※ 홈페이지 ID는 KAIST 사이버영재교육 홈페이지 'talented.kaist.ac.kr' 에 가입한 후 기재할 것
- ※ 사회통합전형으로 지원하였으나 대상자가 아닌 것으로 판단되는 경우 지원이 취소될 수 있음(단순 오류인 경우 일반전형으로 전환됨)
- ※ 기타 증빙서류는 별도 제출하지 않고 학교에 보관함

위 기재사항이 사실과 다름없음을 증명함.

담당 교사 기입

[작성 교사]

성명 :

소속 :

직위 :

년 월 일

학교장 (직인)

KAIST 과학영재교육연구원장 귀하

홍길동

로그아웃

KAIST 위락

홈

대시보드

학습하기

포트폴리오

증명서발급

수강신청

수강신청내역

결제내역

서류제출

개인정보

쪽지함

커뮤니티

사회통합대상자

사회통합대상자 신청	신청중	승인 완료
------------	-----	-------

- 사회통합대상자 확인서 접수기간 : 2020년 03월 06일(금) ~ 2020년 03월 16일(월)
- 사회통합대상자 수강신청기간 : 2020년 03월 18일(수) ~ 2020년 03월 20일(금)
- 학습시작 : 2020년 03월 30일(월)

[사회통합대상자 확인서 작성 요령 및 유의사항]

- 1) 확인서 서식의 모든 항목은 필수 기재 항목입니다.
 - 2) 해당학생의 홈페이지 ID를 정확하게 기재해 주셔야합니다.(회망 ID를 적는 것이 아님, 현재 ID를 입력해 주셔야 합니다.).
 - 3) 사회통합대상자 확인서는 학교 관계자(담임교사 혹은 영재교육담당교사)가 작성해야하며, 학생이 임의로 작성하여 제출한 경우엔 무효처리 됩니다.
 - 4) 사회통합대상자 유형은 각 소속교육청별로 상이하니 학생의 학교가 소속되어 있는 소속교육청의 영재교육관련 사회통합대상자 기준을 확인한 후 지원하시길 바랍니다.
 - 5) KAIST 교육청위탁 사이버영재교육원에 지원하고자 하는 경우에는 해당 지역 학생선발요강 내에 수록된 사회통합대상자 기준을 참고하시기 바랍니다.
 - 6) 위탁사이버영재교육의 기준 및 항목 또는 사이버영재교육의 기준에 따라 인정되지 않는 사회통합대상자 유형 신청자는 반려될 수 있습니다.
 - 7) 확인서에 학교장 직인 날인 후 스캔 또는 사진 촬영하여 학습하기-서류제출에서 신청합니다. (팩스/우편/이메일 접수 불가)
 - 8) 제출된 확인서에 학교장 직인이 없으면 무효처리 됩니다.
 - 9) 사회통합대상자 확인서류 제출 후 승인완료 여부를 확인하신 후에 수강신청을 하여야 사회통합대상자 혜택을 받을 수 있습니다.
 - 10) 사회통합대상자 접수 기간이 아닌경우에 제출된 문서에 대하여는 처리되지 않습니다. 접수 기간을 엄수하여 주시기 바랍니다.
 - 11) 사회통합대상자 혜택은 한 학기 동안 유지됩니다. 다음 학기에는 새로 사회통합대상자로 등록을 하셔야 혜택을 받을 수 있습니다.
- ※ 신청이 완료되어 KAIST영재교육센터에서 승인이 나면 확인쪽지를 발송합니다.
- 확인쪽지 수신 후 안내에 따라 수강신청을 하여야 수강비가 면제되오니 꼭 확인쪽지를 수신 후 수강신청 할 수 있도록 하길 바랍니다.

양식다운로드

파일첨부

※ 허용파일 : zip,xls,xlsx,ppt,pptx,doc,docx,hwp,txt,pdf,image (파일당 최대 100MB)

파일을 이곳에 끌어다놓거나
클릭하여 파일을 선택하세요.

신청

- 내용 작성 후 스캔, 스캔파일을 첨부하여 신청 버튼 클릭
- 9월 11일 이후 승인완료 쪽지 확인 후 수강신청

주의

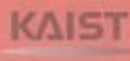
- ✓ 사회통합대상자 학생의 경우 위 순서에 따라 서류를 제출하여 사회통합대상자로 **승인을 받은 후** 수강신청을 해야 합니다.
- ✓ 사회통합대상자로 승인 받은 학생들의 경우 수강신청 시 별도의 결제창이 뜨지 않습니다.



주의

- ✓ 현재 모집과정은 KAIST 사이버영재교육은 4월에 모집하는 “KAIST 시·도교육청 위탁 사이버영재교육원”과는 다른 과정입니다.
- ✓ 과거에 다른 과정을 수강하여 **사회통합대상자로 홈페이지에 등록되어 있더라도 사회통합대상자 서류를 다시 제출**해주셔야 하오니, 이 점 유의바랍니다.
- ✓ 사회통합대상자 유형은 현재 각 교육청별 기준에 따릅니다.

본 e-Book 콘텐츠는 KAIST영재교육센터에서 제작하였습니다
KAIST영재교육센터의 허가 없는 배포 및 사용은 불법입니다



KAIST 과학영재교육연구원
Global Institute for Talented Education

(34051)대전광역시 유성로 문지로 193(문지동, KAIST문지캠퍼스)

학부동 F617호

전화: 042-350-6207

이메일: cyberhelp@kaist.ac.kr 홈페이지: talented.kaist.ac.kr